

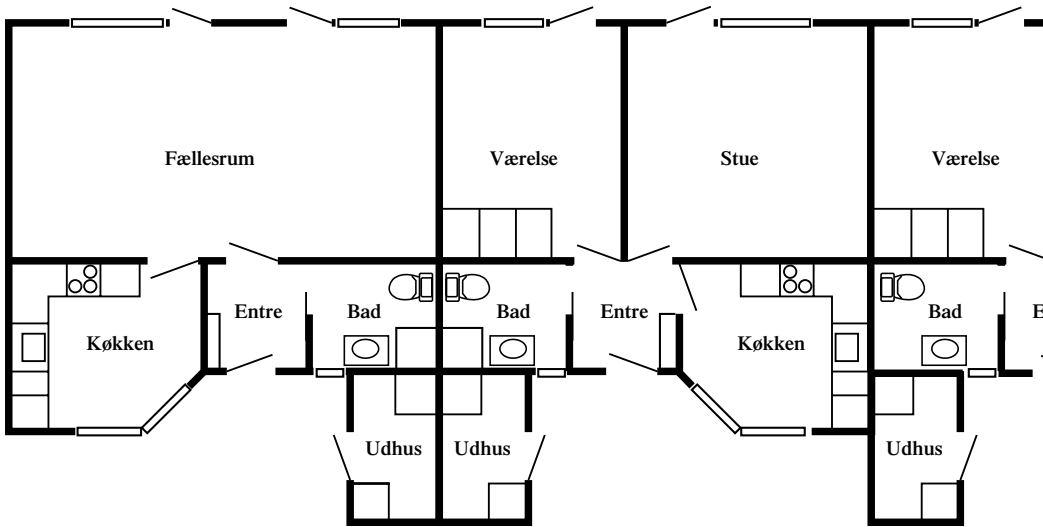
Fjerritslev Boligforening

Afd. 9
Parkvej

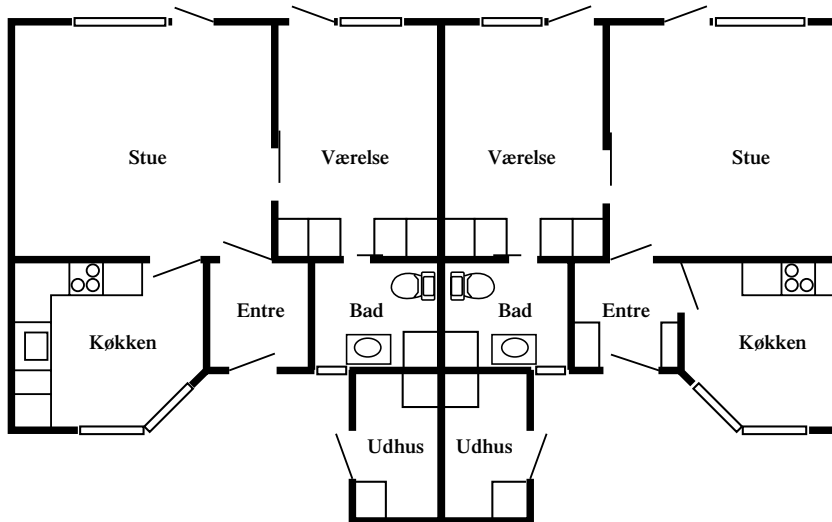
AFD. 9 - Parkvej

Fælleshus

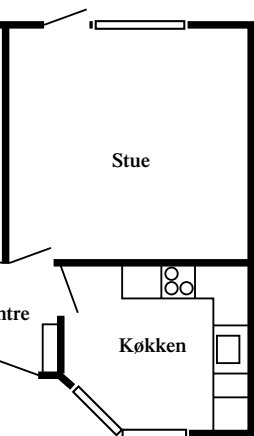
Type A, 2 værelser



Type B, 2 værelser, 60 m²



r, 60 m²



Beskrivelse

Afdelingen består af 24 stk. 2 rums lettekollektivboliger og et fælleshus, hver på 60 m². Fælleshuset benyttes af beboerne til sammenkomster og lignende. Lejlighederne i bebyggelserne er næsten ens indrettet og bebyggelsen er opført i 1988 med et samlet boligareal på 1496 m².

Bebyggelsen er opført i røde blødstrøgne sten i rækkehuse med 2, 3 eller 4 lejligheder i hver, med tag af grå bølgeeternit. Alle indvendige vægge er opført i gasbeton. Tagudhæng er beklædt med bølgeeternit og glat eternit, så vedligeholdelsen er så let og billig som muligt. I alle lejlighederne er gulvene i stuer, værelser og køkken belagt med Junkers Egeparket. Gulvene i entreen er belagt med klinker, og badeværelsesgulvene er belagt med skridsikker vinyl.

Afdeling 9 er beliggende i et dejligt, roligt kvarter tæt ved Ældrecentret og Anlægget, en dejlig park med ænder, legeplads og bænke. I bebyggelsen er der fællesantenneanlæg. Til hver lejlighed hører et lille redskabsskur, hvor beboerne kan opbevare haveredskaber og lignende.

Husleje, indskud m.v.:

2 rums bolig på 60 m²:

Månedlig husleje excl. forbrug kr.

Antennebidrag kr.

Beboerindskud kr.

Udlejning:	Fjerritslev Kommune tlf. 98 21 15 11
Administration:	Fjerritslev Boligforening tlf. 98 21 17 72
Totalrådgiver:	Stender & Christensen tlf. 98 21 32 22
Ingeniør:	Nelleman, Nielsen & Rauschenberger tlf. 98 18 13 44
Bygeadministration:	Arbejderbo A/S, Aalborg tlf. 98 16 26 11

Parkvej

