

# Fjerritslev Boligforening



**Afdeling 18**  
**»Toftevej 10, Brovst«**

# Brovst

## Afdeling 18

### Beskrivelse

Fjerritslev Boligforenings afdeling 18, Toftevej 10 i Brovst, er opført i 2010, som første etape af det store byfornyelses projekt "Vadestedet" i den del af Brovst der blev opført for godt 100 år siden i forbindelse med etableringen af jernbanen fra Aalborg til Fjerritslev.

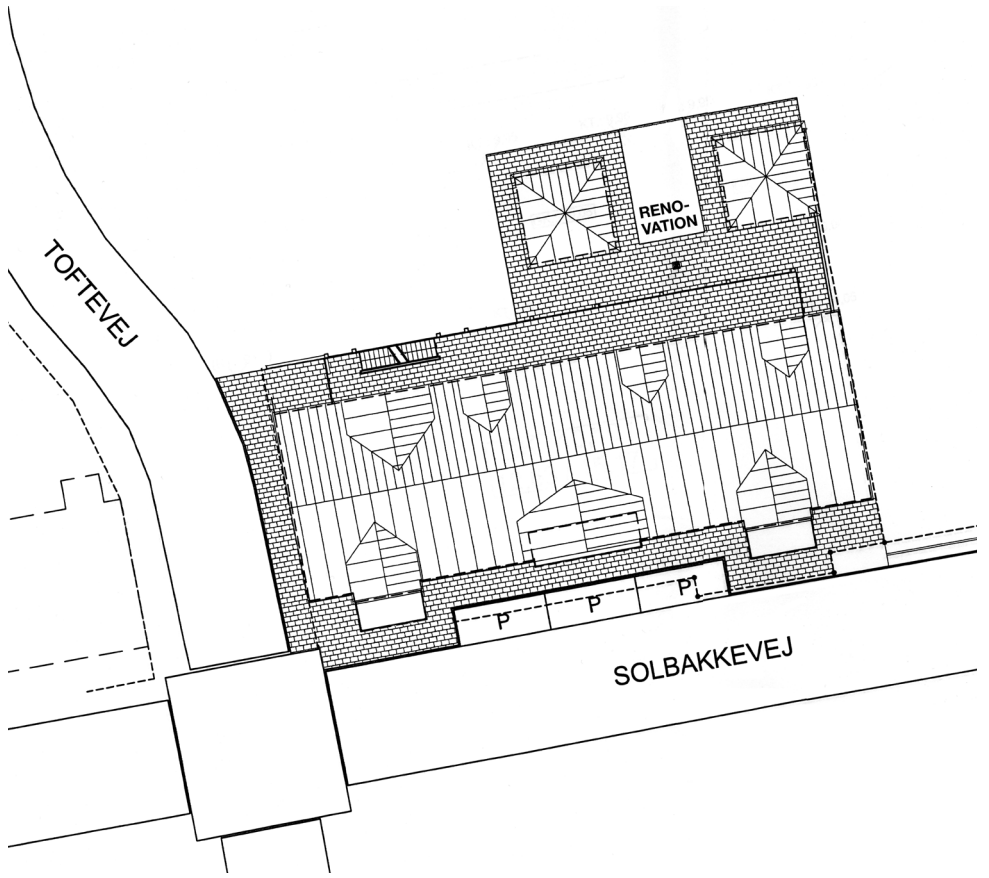
Afdelingen består af 12 boliger, opført som et 2½ etages byhus, alle med altaner mod syd og indgang til lejlighederne fra nord via svelegang. Byggeriet består af følgende boliger:

- 3 stk. toværelses lejligheder på hver 79 m<sup>2</sup>
- 2 stk. toværelses lejligheder på hver 92-95 m<sup>2</sup>
- 3 stk. toværelses lejligheder på hver 89 m<sup>2</sup>
- 4 stk. treværelses lejligheder på hver 95-99 m<sup>2</sup>

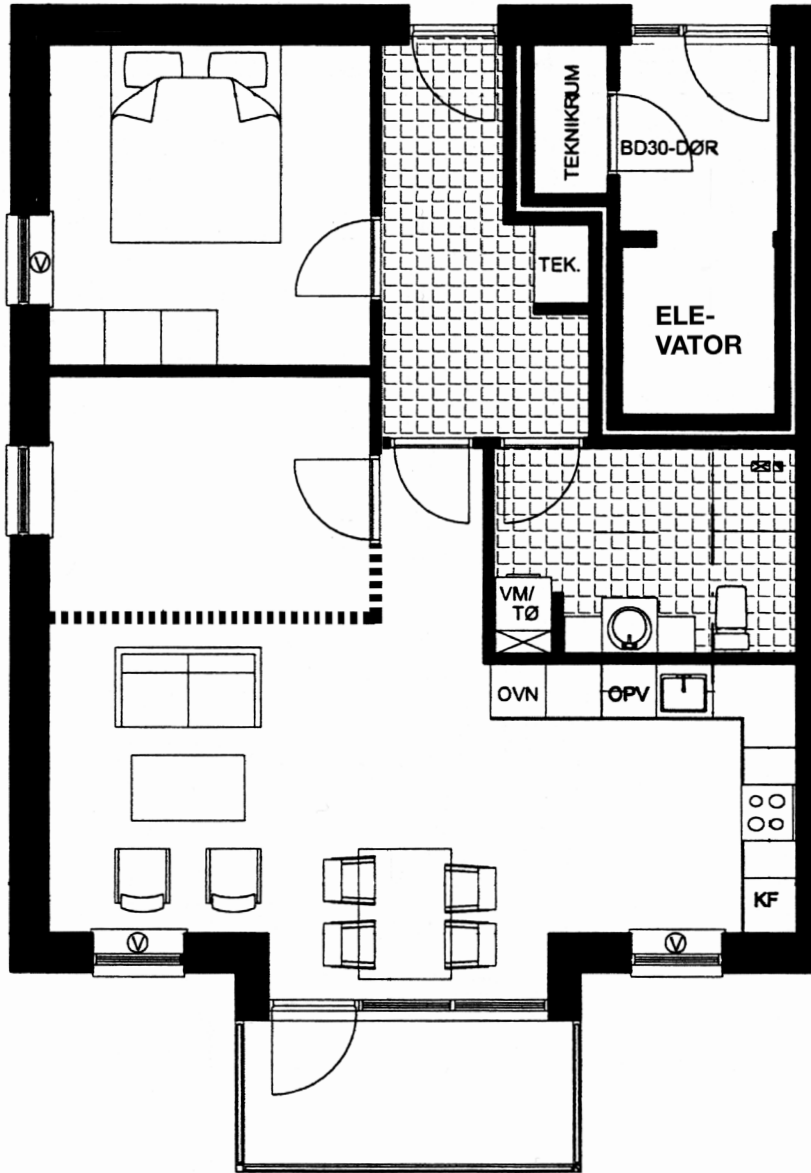
Toftevej 10 er tegnet af Holmsø Huset A/S i Fjerritslev og opført i totalentreprise af Arne Andersen Vrå A/S i et tæt samarbejde mellem Jammerbugt Kommune, Nørresundby Boligselskab og Fjerritslev Boligforening.

Afdelingen er opført i præfabrikerede betonelementer med facade fortrinsvis i røde teglsten med felter i blådæmpede teglsten. Taget er tækket med røde betontagsten og vinduer er udført i træ og aluminium. Overalt er der gulvvarme og i bad og entré er der lagt gulvklinker, mens der i stue, køkken og værelser er lagt lamelparketgulve.

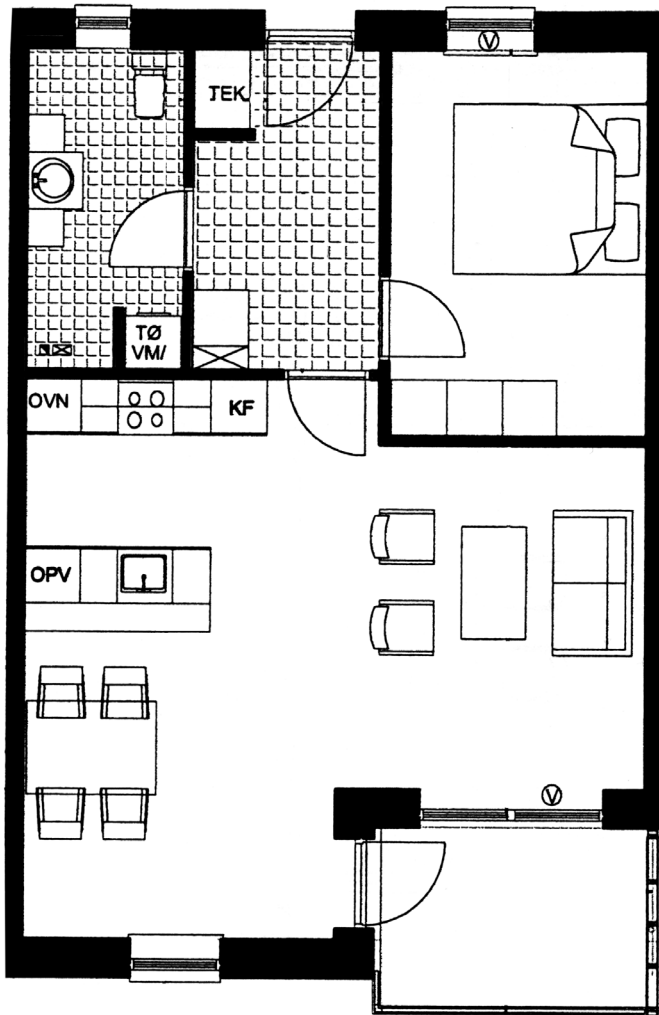
**Bygherre og udlejning:** Fjerritslev Boligforening  
Tlf. 98 21 17 72 · [www.fjerbo.dk](http://www.fjerbo.dk)



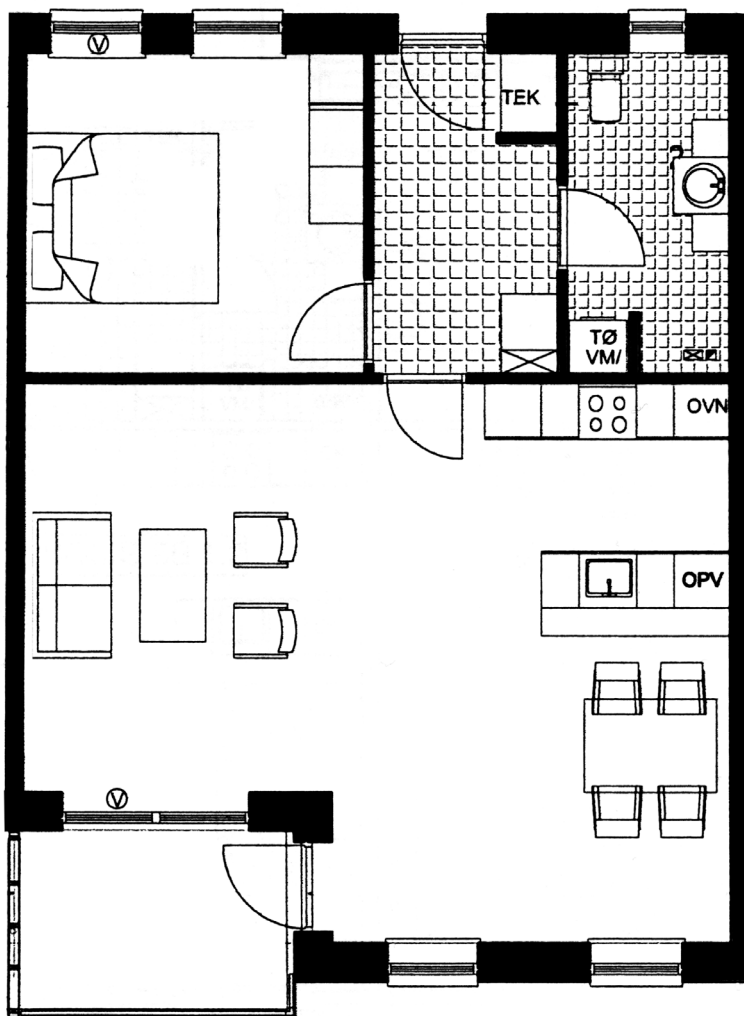
**Nord facade**



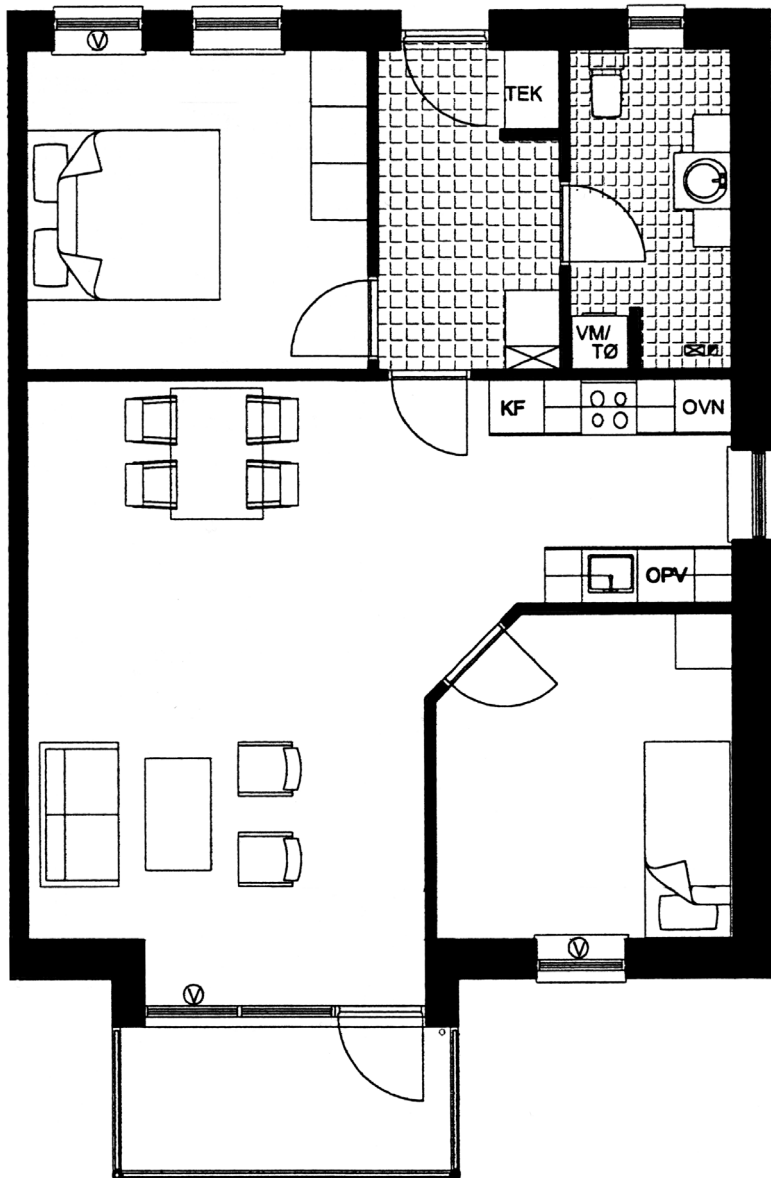
**2 (3) værelser, 92-95 m<sup>2</sup>**



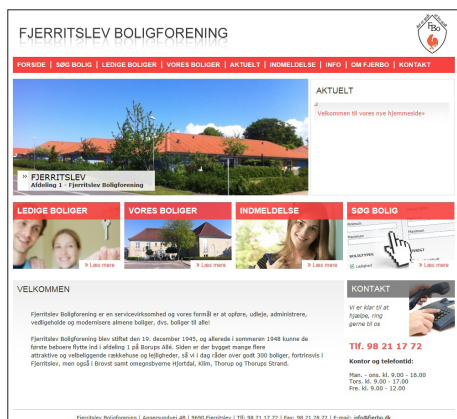
**2 værelser, 79 m<sup>2</sup>**



**2 værelser, 89 m<sup>2</sup>**



**3 værelser, 99 m<sup>2</sup>**



**På [www.fjerbo.dk](http://www.fjerbo.dk)** kan man ved ganske få klik melde sig ind i foreningen. Derudover er der mulighed for få et overblik over ledige boliger, se plantegninger over lejlighedstyper og søge sig en bolig.



**Fjerritslev Boligforening**  
**Aggersundvej 4B**  
**9690 Fjerritslev**  
**Tlf. 98 21 17 72**  
**[www.fjerbo.dk](http://www.fjerbo.dk) . [info@fjerbo.dk](mailto:info@fjerbo.dk)**